



“Dominando Planos a escala”

CÓMO DIBUJAR UN PLANO DE PLANTA A ESCALA



¡Bienvenida!

¡Hola! , bienvenida a este Audio-Ebook, antes que nada quiero agradecerte de corazón que hayas llegado hasta aquí, y, por si no nos conocemos, ¡un placer conocerte!

Mi nombre es Davinia Miranda soy interiorista asesora en Feng Shui amante de la decoración y con muchas ganas de compartir contigo este Audio-Ebook que sé que te va a venir muy, muy bien.

Son muchas las compañeras que me piden que les pase el plano a limpio y me he propuesto demostrarles que no es nada complicado pasar las medidas de una vivienda a un plano a escala.

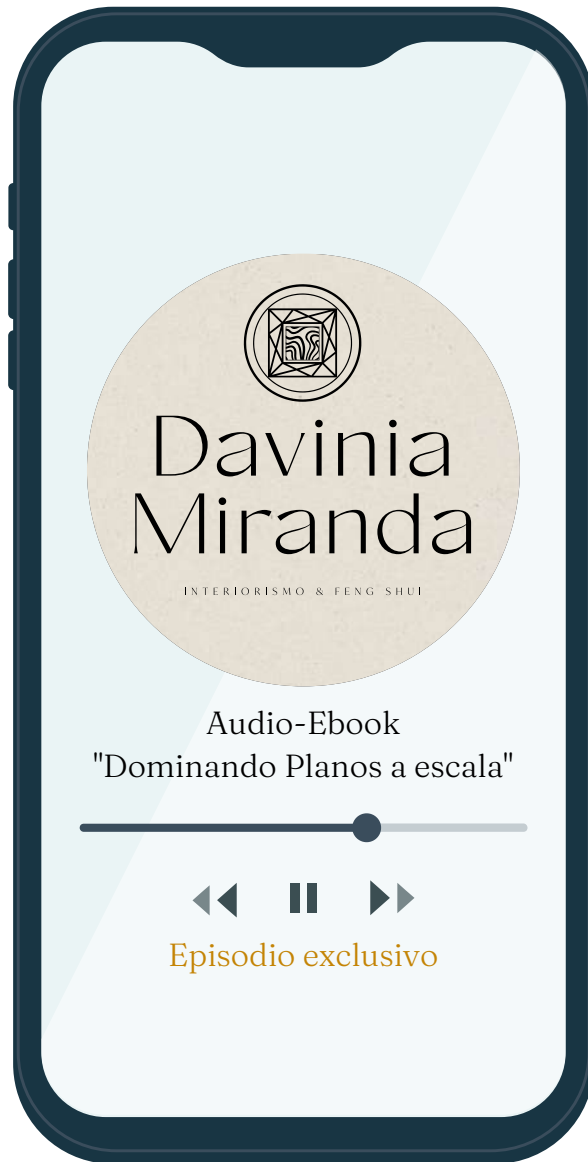
Por esta razón ha surgido este **Audio-Ebook**, el cual tiene cómo objetivo que al terminarlo puedas realizar cualquier plano en planta a escala que se te plantee por ti misma.



Disfrútalo y aprovéchalo al máximo.



Audio ebook



Escúchalo aquí



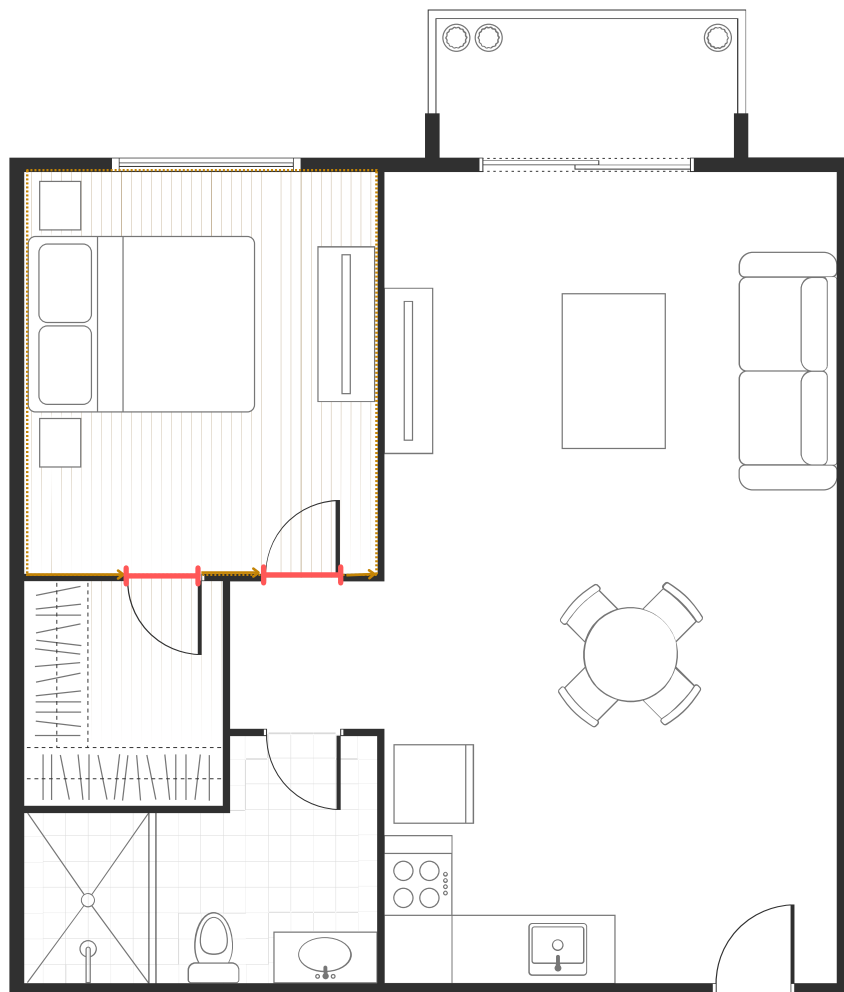


Contenido

CÓMO DIBUJAR UN PLANO DE PLANTA A ESCALA

Este es el contenido que vamos a ver:

- Cómo medir
- Qué es un escalímetro
- Elegir la mejor escala
- Dibujamos con el escalímetro
- Qué es el papel milimetrado
- Cómo dibujar en el papel milimetrado
- Práctica






Plano a escala

CÓMO DIBUJAR UN PLANO EN PLANTA A ESCALA

Cómo medir:

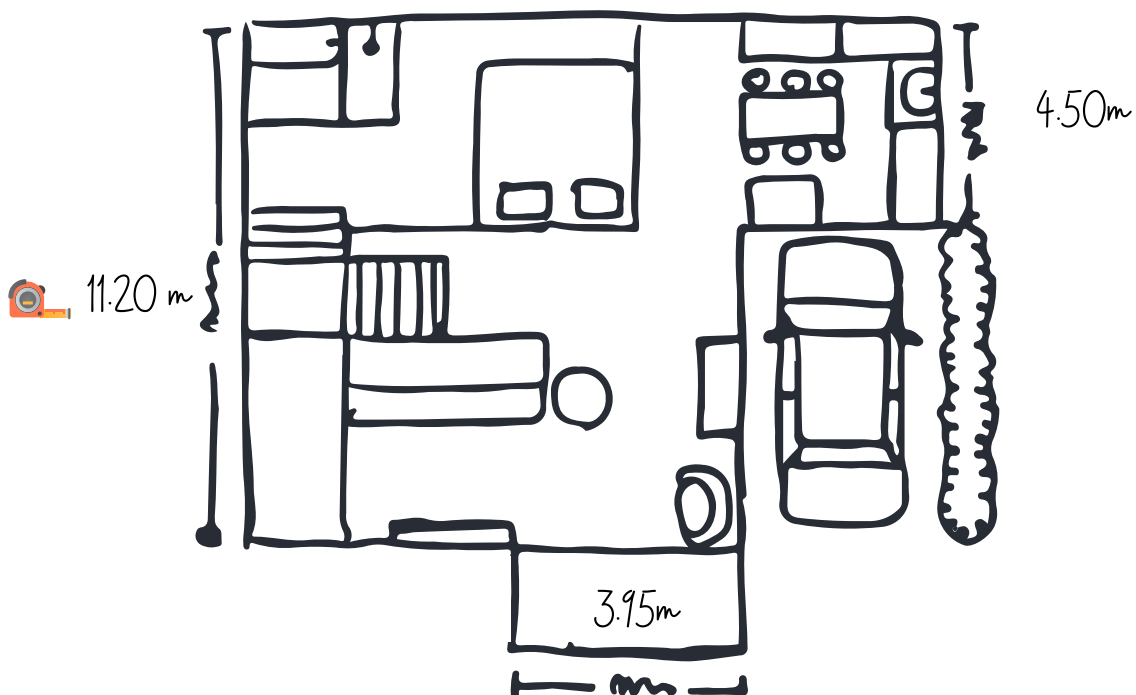
Lo primero que tenemos que hacer es preparar todas las herramientas que necesitamos:

- Metro o flexómetro (tradicional). 
- Metro láser (con las pilas bien cargadas). 
- Lápiz y papel. 

Ahora que tenemos todo, hacemos un esbozo, es decir un dibujo de la forma que tiene la habitación o la vivienda.

Marcamos de forma clara todos los elementos fijos, como son: ventanas, puertas, armarios empotrados, chimeneas, calefacción, ...

No te preocupes no tiene que quedar perfecto, solo un dibujo sencillo donde te queden claras todas las medidas.





Plano a escala

CÓMO DIBUJAR UN PLANO EN PLANTA A ESCALA

Cómo medir:

Ahora con todo listo cogemos nuestro metro y comenzamos a medir, teniendo en cuenta de tomar las medidas en metros (no con más de 3 dígitos después de la coma 1,005m por ejemplo) o en centímetros, intentando no mezclarlas para no confundirte a la hora de llevarlas a limpio.

Con el espacio lo más despejado posible, **empezamos a medir desde un punto y terminamos en el mismo punto**, y siempre desde el suelo, es decir **apoyamos el metro en el suelo** y medimos **contando los rodapiés**, para tener una medida mucho más real.

Cuando llegamos a **una puerta** medimos todo el espacio que ocupa, tapajuntas, bastidor y hoja de la puerta.

En el caso de **la ventana** medimos de la pared a la ventana y luego el ancho de la ventana completa.



Plano a escala

CÓMO DIBUJAR UN PLANO EN PLANTA A ESCALA

Qué es un escalímetro:

Según Wikipedia: *El escalímetro (denominado algunas veces escala de arquitecto) es una regla especial cuya sección transversal tiene forma triangular (Geometría) con el objetivo de contener diferentes escalas en la misma regla. Se emplea frecuentemente para medir en dibujos que contienen diversas escalas. En su borde contiene un rango con escalas calibradas y basta con girar sobre su eje longitudinal para ver la escala apropiada.*

En los escalímetros triangulares, los valores habituales son:

- 1:1 / 1:10
- 1:2 / 1:20
- 1:5 / 1:50
- 1:100 / 1:200
- 1:500 / 1:1000
- 1:1250 / 1:2500



Como ves el escalímetro es una regla especial que lo que hace es que pasa a diferentes escalas cualquier medida. Por ejemplo un metro en una escala del 1:100 el metro está representado por un centímetro.



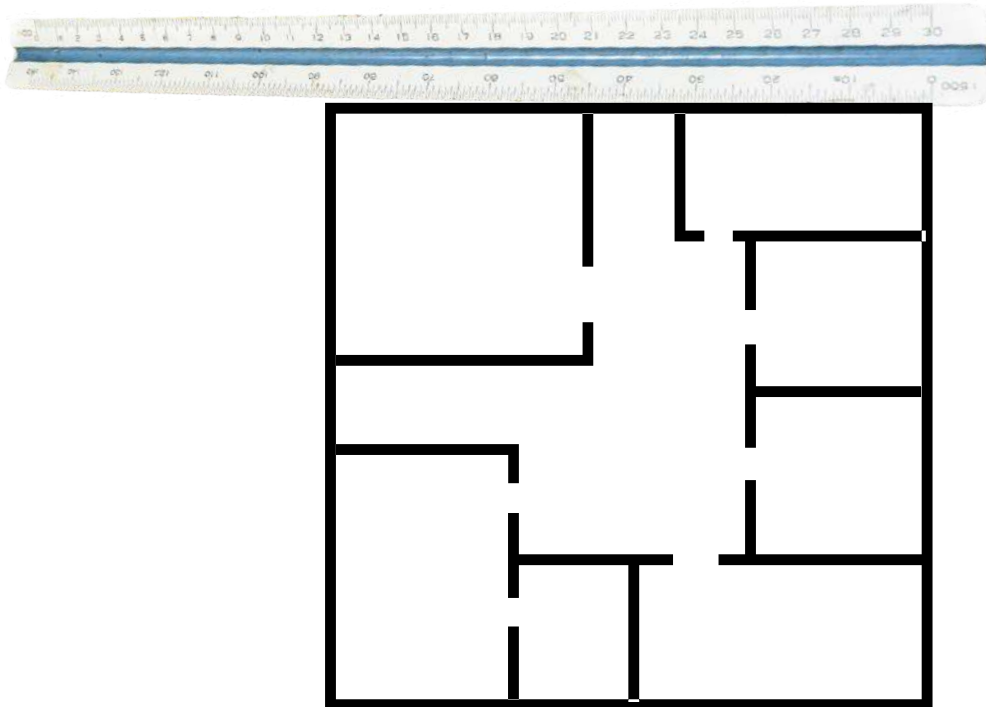
Escalímetro plano y triangular

Plano a escala

CÓMO DIBUJAR UN PLANO EN PLANTA A ESCALA

Elegir la mejor escala:

Escogemos la escala a razón de el lado más largo que tiene el espacio (vivienda o habitación). Si por ejemplo estamos haciendo una vivienda y su lado más largo es 11 m. buscar en el escalímetro la escala que se adapte al papel donde vamos a dibujar. Cogemos la escala más ajustada a dicho papel, para aprovecharlo al máximo y que dibujar sea más cómodo.









Plano a escala

CÓMO DIBUJAR UN PLANO EN PLANTA A ESCALA

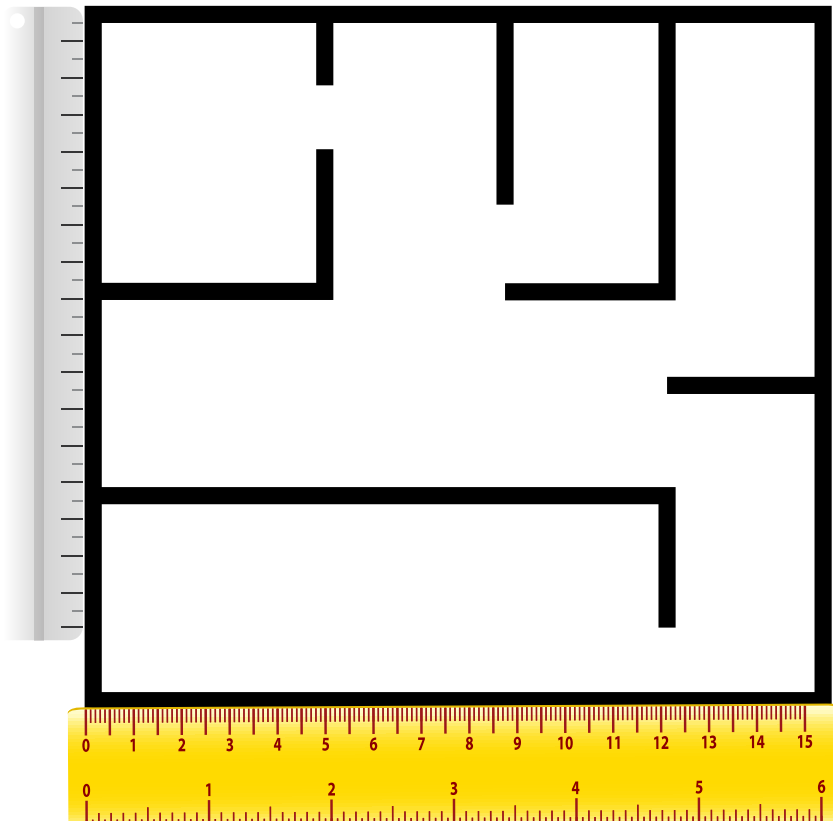
Dibujamos con el escalímetro:

Ya sabes que representa el escalímetro, así que sólo necesitas para empezar a dibujar:

- Papel, un folio DinA4
- Escalímetro 
- Una regla 
- Lápiz 
- Goma 

Y las medidas que se cogieron en la medición. Comienza por la medida más larga para decidir la escala.

Piensa siempre en obtener un dibujo lo más grande posible, para que luego puedas trabajar cómodamente en él.





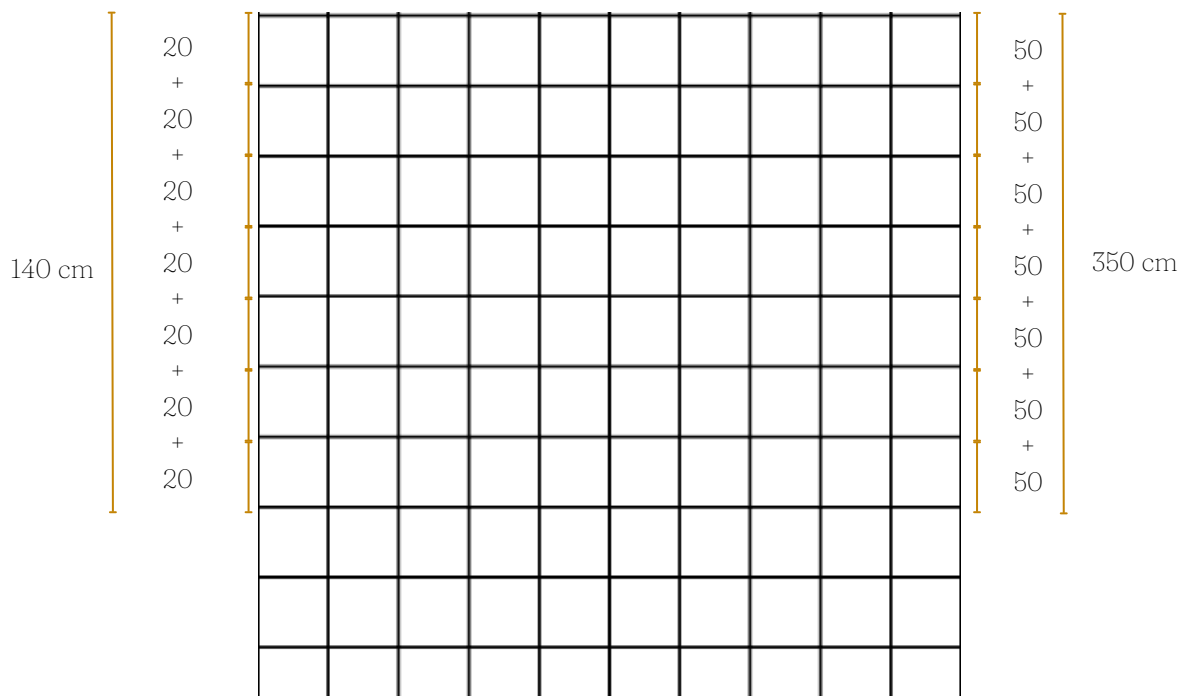
Plano a escala

CÓMO DIBUJAR UN PLANO EN PLANTA A ESCALA

Qué es el papel milimetrado:

Según Wikipedia: *El papel milimetrado es un tipo de papel impreso con finas líneas entrecruzadas, separadas según una distancia determinada (normalmente 1 mm en la escala regular). Estas líneas se usan como guías de dibujo, especialmente para graficar funciones matemáticas o datos experimentales y diagramas.*

Esto es la definición que encontramos en el diccionario, pero de forma más sencilla podemos decir y entender que cada cuadrado representa una medida, 5, 10, 20, 25 o 50 cm. En función del perímetro, del lado más largo, cada cuadrado representará una medida u otra, pero siempre será la misma, es decir si decidimos que el cuadrado representa 20 cm. todos los cuadros del papel milimetrado miden 20 cm.







Estos son unos ejemplos, el valor del cuadro varía según las necesidades.

Plano a escala

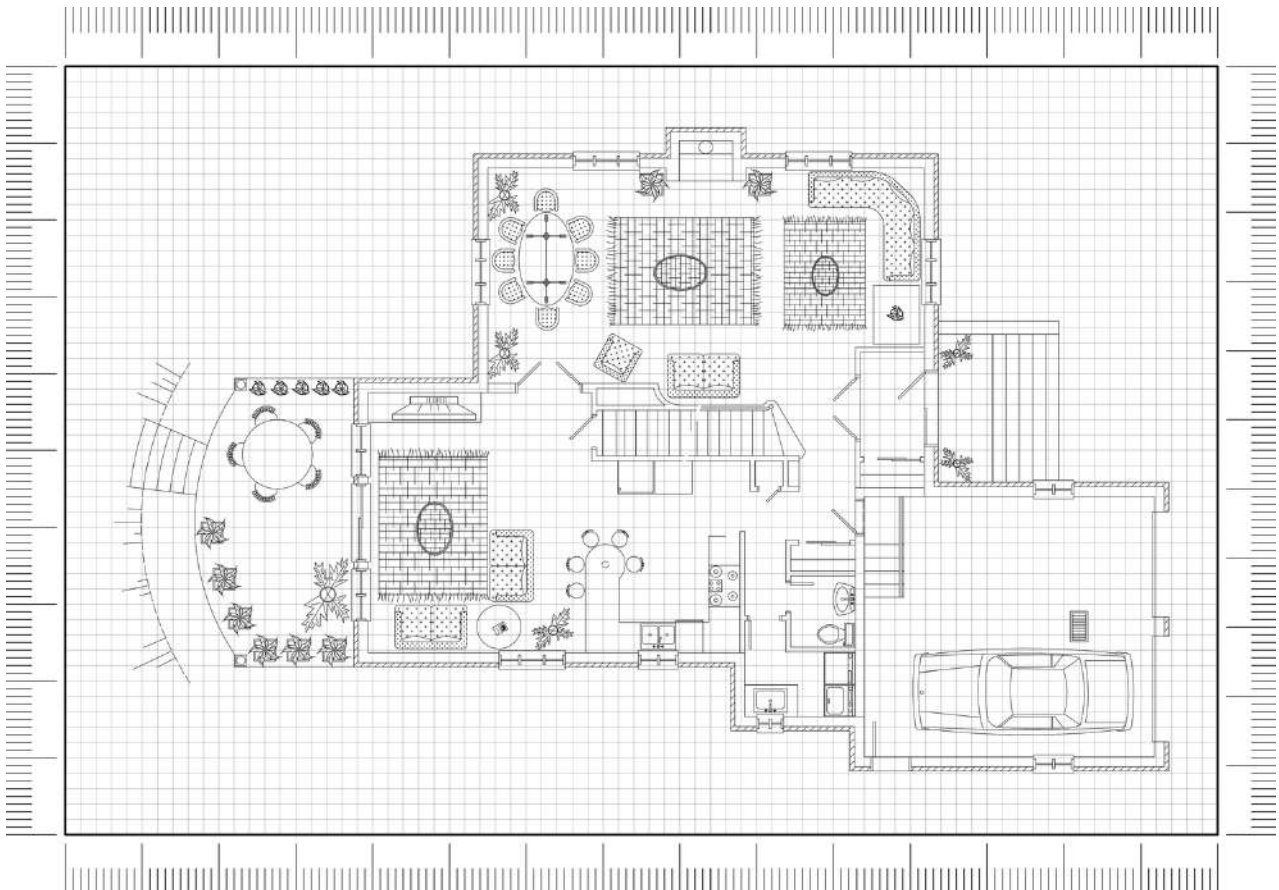
CÓMO DIBUJAR UN PLANO EN PLANTA A ESCALA

Cómo dibujar con papel milimetrado:

Ya sabes que representa cada cuadrito, solamente necesitas:

- Papel milimetrado 
- Una regla 
- Lápiz 
- Goma 

Y como no, las medidas que tomaste en la medición. Comienza por la medida más larga para decidir el valor que le vas a dar a cada cuadro. Piensa siempre en obtener un dibujo lo más grande posible, para que luego puedas trabajar cómodamente en él.

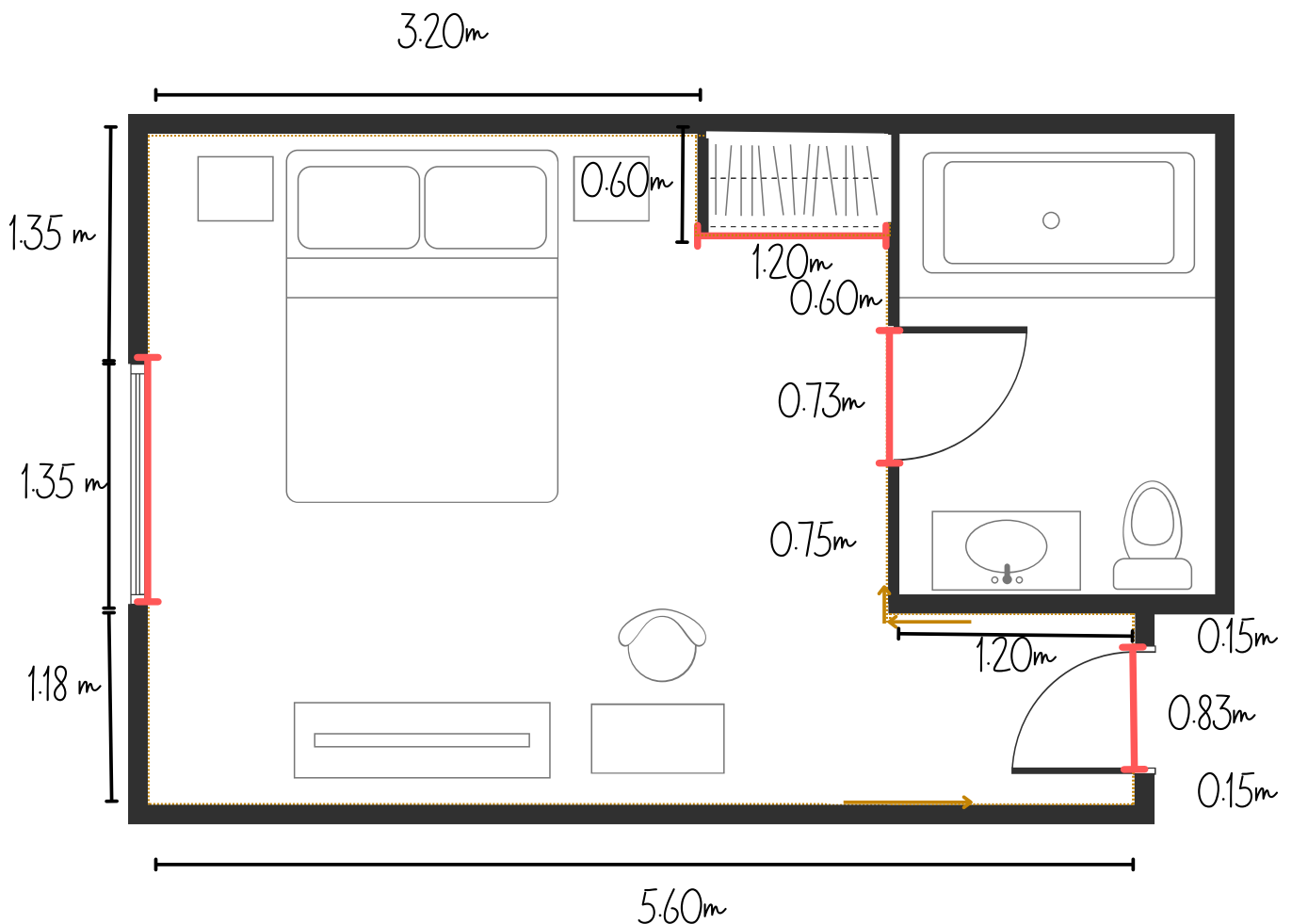




Práctica

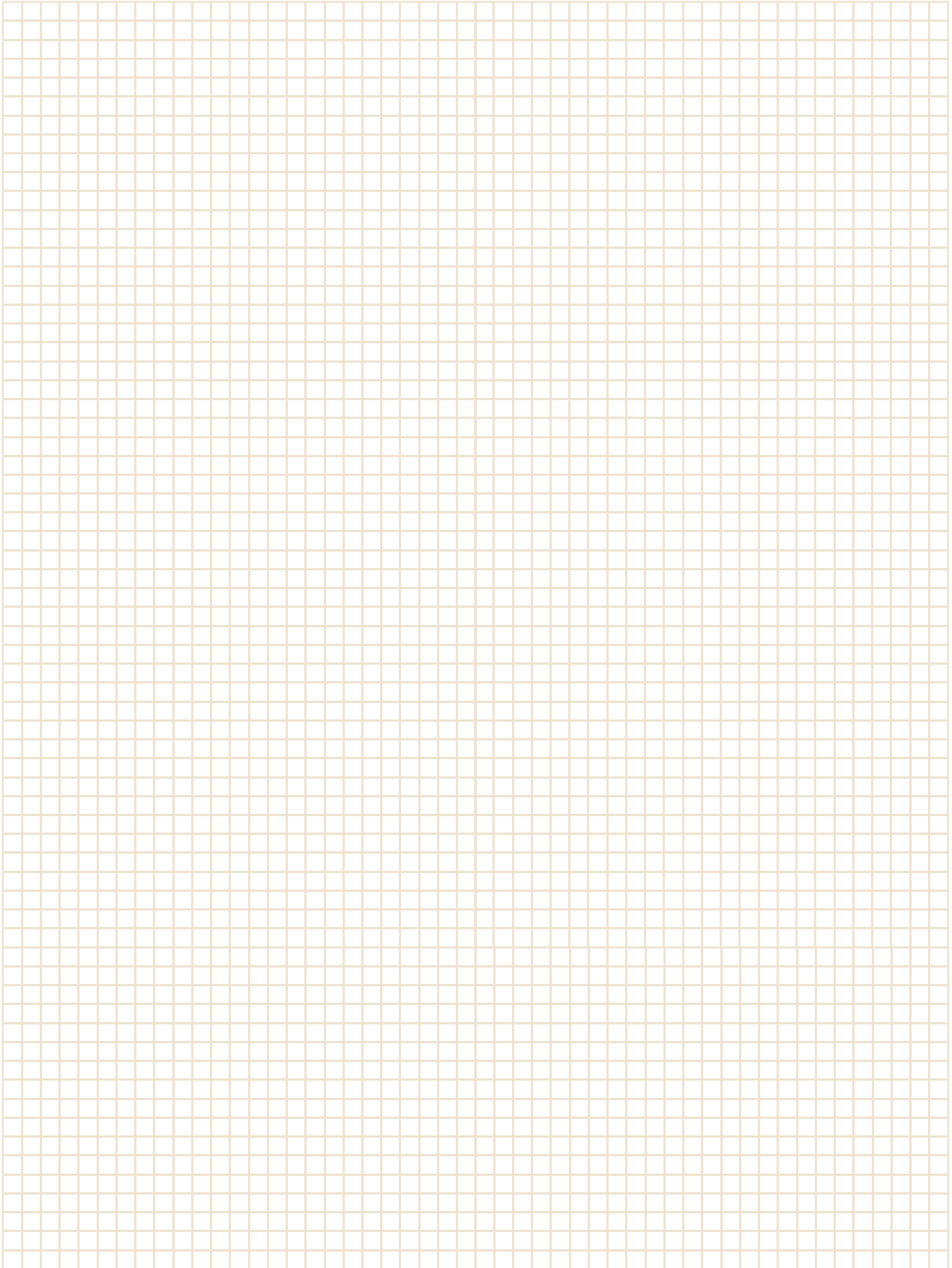
Esto es un dormitorio que no tiene escala, pero si tenemos las medidas. Dichas medidas se han obtenido del interior pero se han colocado por fuera para facilitar la visión.

¿Lo podrías pasar a escala para realizar un estudio? Puedes hacerlo con el escalímetro si lo tienes, o con el papel milimetrado que tienes a continuación.



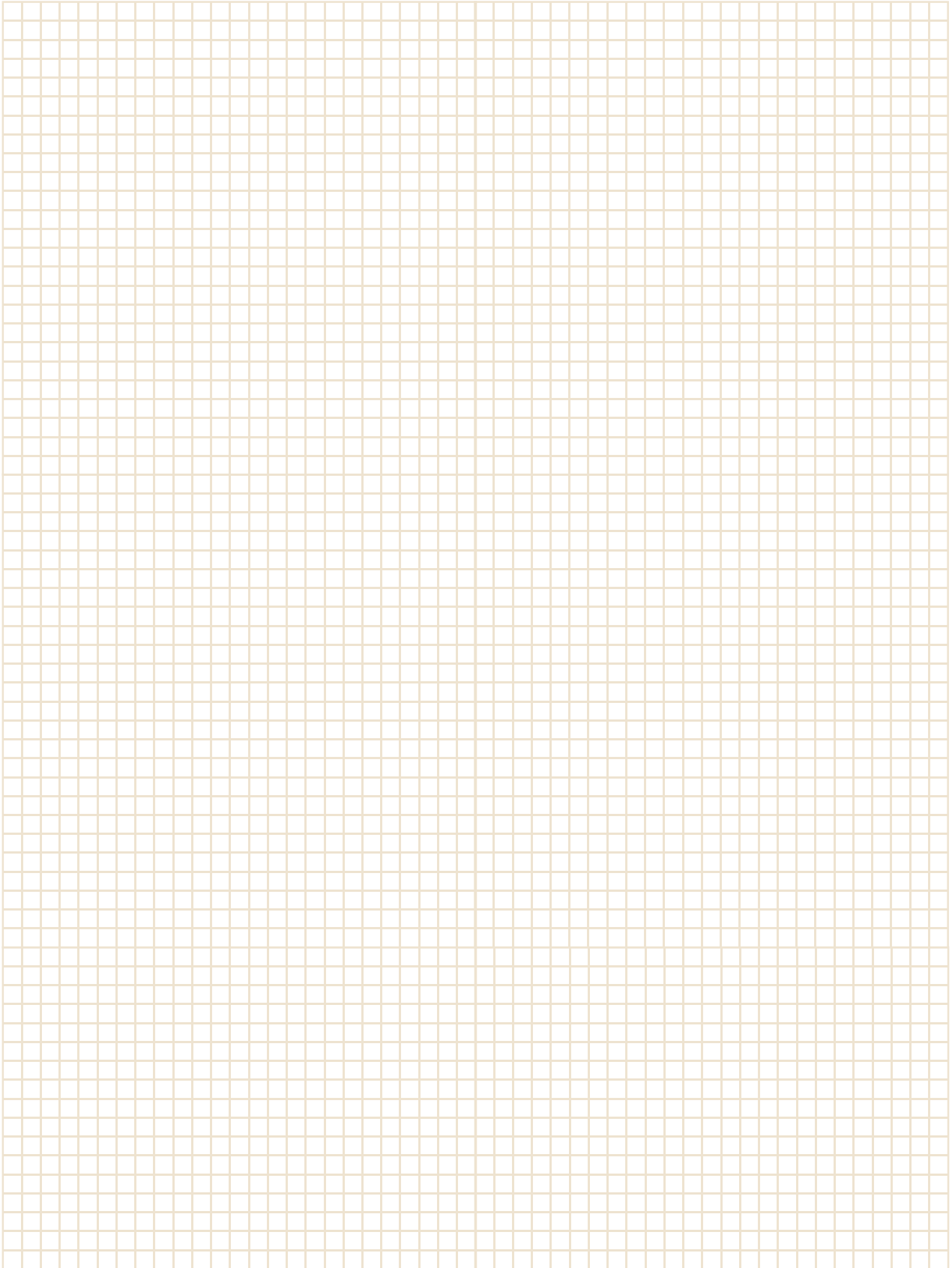


Papel milimetrado





Papel milimetrado





¡Hasta aquí!

Ahora te toca practicar, llevar todo lo que has aprendido al papel.

Espero de corazón que estos pasos te ayuden a perderle el miedo al papel y lo pongas en práctica en tus proyectos.

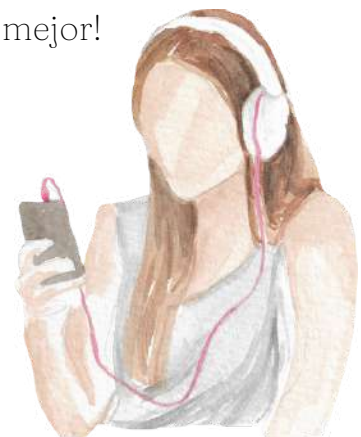
No depender de terceros para comenzar con tus planos, es un gran alivio.

¡Aprovéchalo!



¡Escúchalo para interiorizarlo mejor!

[Escúchalo aquí](#)





Muchas
gracias

www.daviniamiranda.es

[@espaciosconalma.decofengshui](https://www.instagram.com/espaciosconalma.decofengshui)